

NEU

auch für Futtermühlen,
Vermarktungs-
organisationen, etc.
für die
Kundenbetreuung



Gemeinsam für die
**SCHWEINE-
GENERATION**
von morgen



**SuisData-Manager – Dein Partner für das
digitale Management deiner Sauenherde**

Willst du deine Herde saugut im Griff haben?

Der SuisData-Manager ist aus der Praxis für die Praxis entstanden und hat sich zum praktischen Schweizer Sauenplanertool entwickelt.

Diese Vorteile bietet dir der SuisData-Manger:

- Online-Datenauswertungsprogramm für Zuchtbetriebe und Mastferkelproduzenten entwickelt zusammen mit Herdebuchbetriebsleiter:innen
- Einfache Erfassung der Sprünge, Würfe, Tierzukäufe und -abgänge, etc.
- Übersicht über Leistungsstand, erkennt Stärken und Schwächen deiner Sauenherde im Vergleich zum durchschnittlichen Leistungsniveau von Schweizer-Zuchtbetrieben
- Verschiedene Betriebsauswertungen und Arbeitslisten sind 24/7 aktuell abrufbar
- **NEU** Import Zuchttierliste direkt ins EBJ
- Automatische ReprDatenübermittlung in SuisSano
- Web-Applikation – automatische Updates und Datensicherung
- Einfacher Zugang über die SUISAG-Website – so hast du alles an einem Ort.

AUSBLICK
Erweiterung
Ringmodul



Mandantenfähig –
z.B. für Futtermühlen,
Vermarktungsorganisationen, etc.

- ✓ Verwaltung und Einsicht in Sauenbestände von freigegebenen Kunden
- ✓ Unterstützung für die tägliche Beratung auf den Betrieben
- ✓ Frühwarnsystem und vieles mehr

Der SuisData-Manager entlastet dich:

Sprungerfassung

- ✓ KB-Eber und Natursprungeber, sowie Bestandessaunen werden vorgeschlagen
- ✓ Ablegen von Bemerkungen zum Sprung
- ✓ Beispiel: Steht die Sau bei der Besamung schlecht, siehst du die Information beim Abferkeln und erkennst unmittelbar die mögliche Ursache z.B. für einen kleinen Wurf.

Wurferfassung

- ✓ Effiziente Erfassung
- ✓ Jeder Wurf wird auf nächstem Sauenblatt wieder abgebildet
- ✓ Ablegen von Bemerkungen zum Wurf
- ✓ Frühabsetzen möglich

Erfassung Sauenabgangsgründe

- ✓ Du kannst aus einer Vielzahl von Sauenabgangsgründen auswählen, z.B. Abgang aufgrund schlechter Wurfqualität, hohe Umrauschquote, Alter der Sau, etc.
- ✓ Auswertung nach Abgangsgründen möglich → So kannst du die Abgangsgründe deiner Sauenherde detaillierter analysieren und Massnahmen für die optimale Nutzungsdauer treffen.

Diverse Managementlisten

- ✓ Es stehen dir diverse Arbeitslisten zur Verfügung:
 - 3 verschiedene Arten von Sauenblättern
 - Diverse Betriebsauswertungen nach verschiedenen Zeiträumen
 - Abferkelblatt
 - Sprünge
 - Trächtigkeitskontrollblatt
 - Produktionsleistung
 - Impfplan
- ✓ Laufende Weiterentwicklung von Listen zur Arbeitsentlastung

und viele weitere Funktionen wie

- ✓ Paarungsplanung inkl. Inzuchtberechnung
- ✓ Verwaltung von Trächtigkeitskontrollen
- ✓ Verwaltung von Gruppennummern
- ✓ Ausdruck Feldprüfungsergebnisse
- ✓ Anzeige Wurfzyklusnummer
- ✓ und vieles mehr

← Wurf: 1-2826-EB5

Detail

Wurfbetrieb DB-Status korrekt

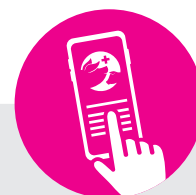
Eber 5 - 1673 - EB5 GAGELI Sprungdatum 11.02.2022 Sau 1 - 2826 - EB5 Wurfdatum 07.06.2022 Zyklus 4/1 verworfen

Tot geboren		Lebend geboren		Gewicht	Missbildungen	Versetzte		Abgänge					Absetzen			
E	A	M	F			UF	+	-	FR	ED	UG	KU	Übr.	Datum	N	kg
1	0	9	7	1	0	0	0				1	0	06.07.2022	15		1 - gut

Nachkommen TVD-Nr M von bis

Wurfbeobachtungen & Bemerkungen Freie Bemerkung Bemerkung zum Wurf hier erfassen

Abgang der Sau Abgangsdatum Abgangsgrund



Ausblick: App für Erfassung der Leistungsdaten auf dem Handy

Die heutigen und zukünftigen Anforderungen an die Schweinezucht verlangen eine präzise, zeitersparende und umfassende Datenerfassung am Einzeltier. Die Digitalisierung soll helfen, deinen Arbeitsaufwand trotz steigenden Anforderungen in einen vernünftigen Rahmen zu bringen.

Die SUI SAG ist aktuell an der Entwicklung einer App, mit der du auf deinem Betrieb die Leistungsdaten deiner Sauenherde direkt via Handy erfassen kannst. Du kannst die Sau mittels Tiernummer aufrufen und jederzeit die Leistungsübersicht einer einzelnen Sau abfragen. Die App wird an den SuisData-Manager gekoppelt und kann künftig optional gegen Aufpreis genutzt werden.

Wir entwickeln den SuisData-Manger ständig weiter!

Das sagen unsere Kunden:

Fabienne Wyder:

Als Herdebuchzüchterin arbeite ich täglich mit dem SuisData-Manager. Von der Paarungsplanung bis zu Wurfmeldung, dank den Betriebsauswertungen ist der Manager eine gross Unterstützung im Stall.



Florian Steiner:

Der Vorteil vom SuisData-Manager, er ist webbasiert. Ich kann jederzeit und überall auf alle Daten und Arbeitslisten zugreifen. Der einfache Zugang über die SUISAG-Website ist sehr praktisch. Ich habe alles am gleichen Ort



Jetzt Online-Vorführung reservieren

Können wir dich mit einer Online-Vorführung von den Vorteilen des SuisData-Managers überzeugen? Kontaktiere das Team Herdebuch und vereinbare einen Termin.



JETZT Offerte verlangen

Das Preismodell ist so simpel wie die Anwendung selber. Neben einer Jahrespauschale werden einfach die Kosten pro Wurf abgerechnet.

Gerne erstellen wir dir eine unverbindliche Offerte.



Das Team Herdebuch ist wie folgt erreichbar
Telefon +41 41 462 65 60 oder E-Mail hb@suisag.ch

BIST DU
NEUGIERIG
GEWORDEN?

Das Team Herdebuch freut sich auf deine Kontaktaufnahme.

