

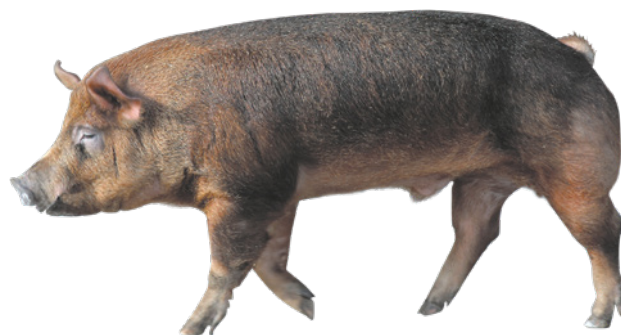
SWISS DUROC



Der Schweizer Endstufeneber für hohe Zunahmen

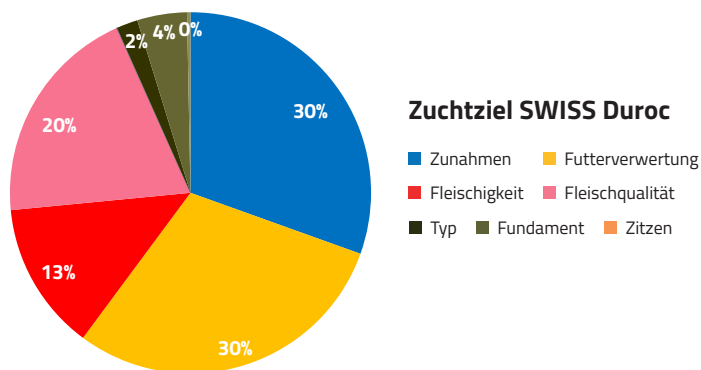
Besondere Stärken des SWISS Duroc Endstufenebers

- ✓ Sehr gute Fleischqualität
- ✓ Vorteilhafte Fettmarmorierung (IMF)
- ✓ Reinerbig stressstabil (N/N)
- ✓ Hohe Zunahmen
- ✓ Alle Eber reinerbig E.coli F4 resistent und teilweise auch E.coli F18 resistent
- ✓ Frohwüchsige und vitale Ferkel
- ✓ Robuste Mastferkel



Balancierter Zuchtfortschritt durch moderne und konsequente Zuchtarbeit

- ✓ Gute Zuchtpopulation in der Schweiz
- ✓ Intensive und umfangreiche Leistungsprüfung auf Zuchtbetrieb, Prüfstation und Praxis
- ✓ Mehrere Fleischqualitätsmerkmale im Zuchtziel
- ✓ Fundierte Selektion und Prüfung der KB-Eber



Nachkommenleistungen in Endproduktprüfung

	Rasse Vater	PREMO®	Duroc	Piétrain
an Prüfstation	Anzahl Mastschweine	157	198	191
	Masttagszunahmen g/Tag	1031	1038	971
	Futtermittelnutzung	2.38	2.49	2.45
	Intramuskläres Fett %	2.36	2.42	1.78
	Tropfsaftverlust %	2.53	3.22	3.48
	Fleischmass mm	56.9	56.6	59.5
Mäster	Anzahl Mastschweine	1034	1571	1280
	Lebendtagszunahmen g/ Tag	659	658	634
	Magerfleischanteil %	57.4	56.5	57.5

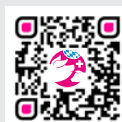
Stand 03 | 2026

SWISS Duroc für dich verfügbar

SWISS Duroc Eber werden auf mehreren Zuchtbetrieben mit hohem Gesundheitsstatus in der Schweiz gezüchtet (z.B. keine Mykoplasmen, Schweiz offiziell frei von PRRS).

Sperma von SWISS Duroc Ebern ist bei SUISAG verfügbar.

SWISS Duroc Jungeber sind ab Schweizer Zuchtbetrieben über die SUISAG erhältlich.



HAST DU FRAGEN?

Wir beraten dich gerne und informieren dich ausführlich zu unserer Genetik

Nadine von Büren

Tel. +41 41 462 65 74

