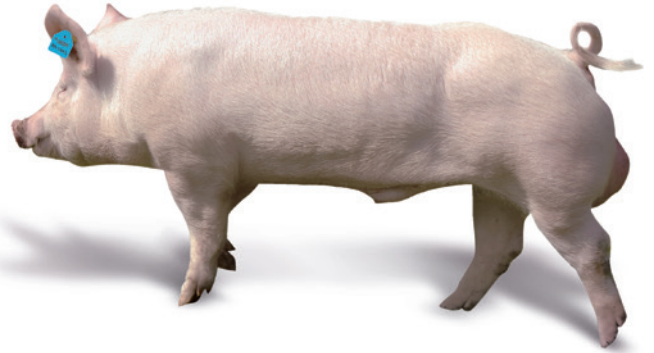


## Der Schweizer Endstufeneber für beste Fleischqualität & Gesundheit

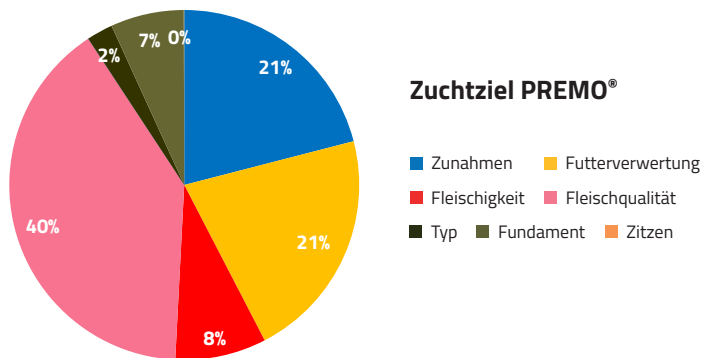
### Besondere Stärken des PREMO® Endstufenebers

- ✓ Hervorragende Fleischqualität
- ✓ Optimaler intramuskulärer Fettgehalt
- ✓ Geringster Tropfsaftverlust
- ✓ Reinerbig stressstabil (N/N)
- ✓ Hohe Zunahmen, sehr gute Futtermittelverwertung
- ✓ Optimale Fleischigkeit (MFA) für Schweizer Markt
- ✓ Alle Eber reinerbig E.coli F18 und E.coli F4 resistent



### Balancierter Zuchtfortschritt durch moderne und konsequente Zuchtarbeit

- ✓ Eigenständige Zucht in der Schweiz
- ✓ Intensive und umfangreiche Leistungsprüfung auf Zuchtbetrieb, Prüfstation und Praxis
- ✓ Mehrere Fleischqualitätsmerkmale im Zuchtziel
- ✓ 2'000 genotypisierte Zuchtkandidaten pro Jahr
- ✓ Scharfe und fundierte Selektion der KB-Eber anhand genomisch optimierter Zuchtwerte



### Nachkommenleistungen in Endproduktprüfung

	Rasse Vater	PREMO®	Duroc	Piétrain
an Prüfstation	Anzahl Mastschweine	409	386	140
	Masttagszunahmen g/Tag	1028	1034	982
	Futtermittelverwertung	2.44	2.48	2.45
	Intramuskuläres Fett %	2.36	2.43	1.80
	Tropfsaftverlust %	2.60	3.42	3.89
Mäster	Fleischmass mm	55.1	55.6	59.8
	Anzahl Mastschweine	2607	3228	837
	Lebendtagszunahmen g/ Tag	654	653	634
	Magerfleischanteil %	57.5	56.6	57.9

Stand 31.12.2023

### Schweizer Premo® für dich verfügbar

PREMO® Eber werden auf mehreren Zuchtbetrieben mit hohem Gesundheitsstatus in der Schweiz gezüchtet (z.B. keine Mykoplasmen, Schweiz offiziell frei von PRRS).

Sperma von Schweizer PREMO® Ebern ist bei SUISAG und an deutschen KB-Stationen verfügbar.

PREMO® Jungeber sind ab Schweizer Zuchtbetrieben über die SUISAG erhältlich.



**HAST DU FRAGEN?**

Wir beraten dich gerne und informieren dich ausführlich zu unserer Genetik

**Henning Luther**

Tel. +41 41 462 65 14

