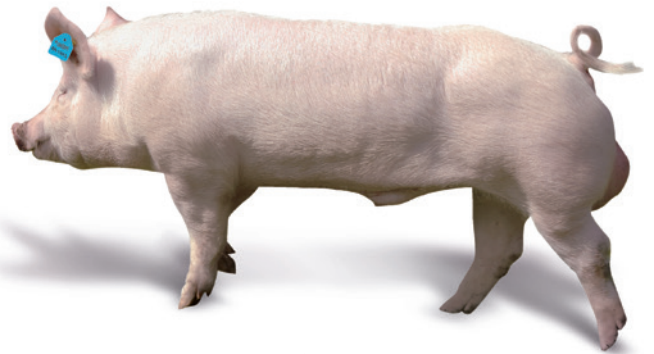


## Le verrat terminal suisse pour une qualité de viande et une santé optimales

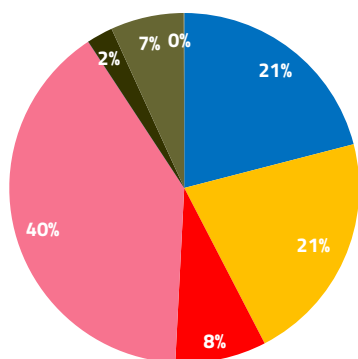
### Atouts particuliers du verrat de produit terminal PREMO®

- ✓ Excellente qualité de la viande
- ✓ Taux de graisse intramusculaire optimal
- ✓ Exsudat le plus faible possible
- ✓ Résistant au stress de pure race (N/N)
- ✓ Gains élevés, très bon indice de consommation
- ✓ Charnure optimale (PVM) pour le marché suisse
- ✓ Tous les verrats homozygotes résistants à E.coli F18 et E.coli F4



### Progrès d'élevage équilibré grâce à un travail d'élevage moderne et conséquent

- ✓ Élevage indépendant en Suisse
- ✓ Contrôle des performances intensif et complet dans l'exploitation d'élevage, la station de testage et dans la pratique
- ✓ Plusieurs caractéristiques de qualité de la viande dans l'objectif d'élevage
- ✓ 2'000 candidats à l'élevage génotypés par an
- ✓ Sélection très exigeante et fondée des verrats IA sur la base de valeurs d'élevage génomiquement optimisées



#### Objectif d'élevage PREMO®

- Accroissement
- Consomm. d'aliments
- Charnure
- Qualité viande
- Type
- Aplombs
- Tétines

#### Performances de la descendance dans l'épreuve de produit terminal

	Race père	PREMO®	Duroc	Piéttrain
à la station de testage	Nombre de porcs à l'engrais	409	386	140
	Gain moyen quotidien g/jour	1028	1034	982
	Indice de consommation	2.44	2.48	2.45
	Graisse intramusculaire %	2.36	2.43	1.80
	Perte d'exsudat %	2.60	3.42	3.89
	Mesure de la viande mm	55.1	55.6	59.8
Engraisseur	Nombre de porcs à l'engrais	2607	3228	837
	Croissance par jour de vie g/jour	654	653	634
	Pourcentage de viande maigre %	57.5	56.6	57.9

État au 31.12.2023

### PREMO® suisse disponible pour toi

Les verrats PREMO® sont élevés en Suisse dans plusieurs exploitations d'élevage ayant un statut sanitaire élevé (p. ex. pas de mycoplasmes, la Suisse est officiellement indemne de SDRP).

Le sperme de verrats PREMO® suisses est disponible chez SUISAG et dans les stations IA allemandes.

Les jeunes verrats PREMO® sont disponibles auprès de SUISAG à partir d'élevages suisses.



### TU AS DES QUESTIONS?

Nous te conseillons volontiers et t'informons en détail sur notre génétique

**Henning Luther**

Tél. +41 41 462 65 14

