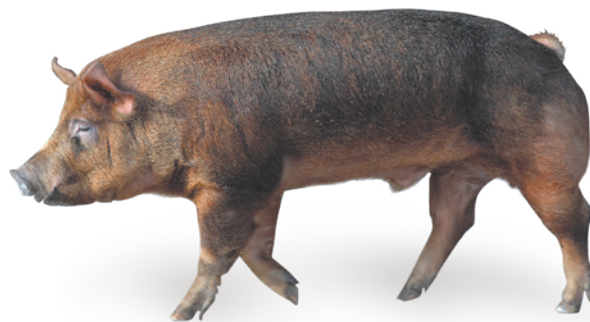


## Il verro terminale svizzero per elevati incrementi di peso

### Punti di forza speciali del verro terminale Duroc svizzero

- ✓ Ottima qualità della carne
- ✓ Massimo contenuto di grasso intramuscolare
- ✓ Elevato incremento di peso
- ✓ Disponibilità di sperma di verri E. coli F4 e in parte anche F18 resistenti
- ✓ Poche anomalie nei suinetti da ingrasso
- ✓ Suinetti da ingrasso vitali

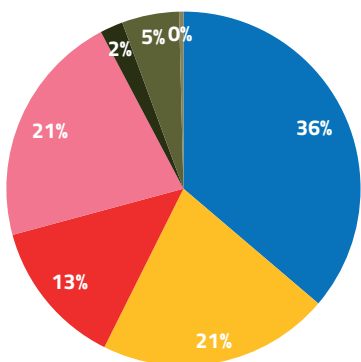


### Processo equilibrato di miglioramento genetico grazie ad un accurato lavoro di selezione

- ✓ Buona popolazione di riproduttori in Svizzera
- ✓ Controlli intensivi e completi sulle prestazioni produttive presso l'allevamento di base, la stazione di prova e in campo
- ✓ Selezione per numerosi requisiti di qualità della carne
- ✓ Selezione accurata dei verri per l'inseminazione artificiale

#### Prestazioni della progenie nel test del prodotto finale

	Padre di razza	PREMO®	Duroc	Piétrain
alla stazione di prova	Numero di suini all'ingrasso	470	417	132
	Incremento di peso g/giorno	1030	1028	971
	Conversione alimentare	2.45	2.54	2.44
	Grasso intramuscolare %	1.94%	2.15	1.42
	Perdita essudativa %	2.89	3.36	3.75
	Superficie della carne cm <sup>2</sup>	45.1	44.6	50.4
Ingrassatori	Numero di suini all'ingrasso	2669	2609	621
	Incremento di peso g/giorno	665	665	643
	Percentuale di carne magra %	57.7	56.7	57.7



#### Obiettivo dell'allevamento Swiss Duroc

- crescita
- valorizzazione del mangime
- consistenza
- qualità delle carni
- Tipo
- assetto/corporatura/struttura
- Mammelle

Stato 01.10.2022

### Duroc svizzeri disponibile per voi

I verri SWISS Duroc sono allevati in diversi allevamenti con un elevato stato sanitario in Svizzera (ad esempio, assenza di micoplasma, Svizzera ufficialmente esente da PRRS).

Lo sperma dei verri Duroc svizzeri è disponibile presso la SUISAG.

I giovani verri di Duroc svizzeri sono disponibili presso gli allevamenti svizzeri tramite la SUISAG.



### AVETE DOMANDE?

Saremo lieti di consigliarvi e informarvi in dettaglio sulla nostra genetica

**Antonia Giordanella**  
Tel. +41 41 462 65 73

