

Die SUISAG betreibt ein eigenständiges Zuchtprogramm mit einer breiten Auswahl an Mutter- und Vaterlinien

Mutterlinie:

- Besonders geeignet für die freie Abferkelung
- Zucht und Selektion auf E. coli F18 und F4 Resistenz

Vaterlinie

- Optimale Mast- und Schlachtleistung
- Fokus auf Fleisch- und Fettqualität
- Zucht und Selektion auf E. coli F18 und F4 Resistenz



Schweizer Mutterlinie für die Jungsauenerzeugung

Die beiden SUISAG **Mutterlinien** „Schweizer Edelschwein“ und „Schweizer Landrasse“ zeichnen sich durch ihre gute Fruchtbarkeit sowie ihr sehr gutes Aufzuchtvermögen aus.

Mit einem Anteil von fast 50 % wird der züchterische Fokus auf den Bereich Reproduktion gelegt.

Schweizer Edelschwein –

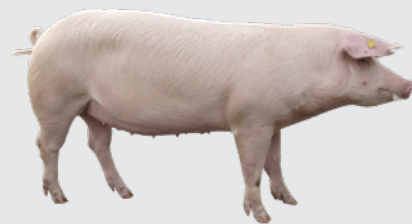
die ruhige und umgängliche Sau



- ✓ Hervorragend geeignet für Bewegungsbuchten oder freie Abferkelung
- ✓ Ruhig, umgänglich und gruppentauglich
- ✓ Optimale Wurfgrößen
- ✓ Sehr gute Muttereigenschaften, sehr wenig Ferkelverluste
- ✓ Alle Eber und Sauen sind E. coli F18 resistent und immer mehr Tiere auch E. coli F4 resistent
- ✓ Exzellente Gesäuge und robuste Fundamente
- ✓ Vererbt sehr gute Mast- und Schlachtleistung an ihre Ferkel
- ✓ Langlebig mit hoher Lebensleistung
- ✓ Der perfekte Partner für Schweizer Landrasse für F1 und Wechselkreuzung und für den Schweizer Endstufeneber PREMIO®

Schweizer Landrasse –

Die andere Schweizer Sau

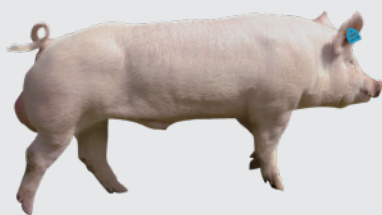


- ✓ Geeignet für Bewegungsbuchten oder freie Abferkelung
- ✓ Optimale Wurfgrößen
- ✓ Gute Muttereigenschaften
- ✓ E. coli resistente Eber & Sperma verfügbar
- ✓ Exzellente Gesäuge, robuste Fundamente
- ✓ Vererbt gute Mast- und Schlachtleistung an ihre Ferkel
- ✓ Der perfekte Partner für Schweizer Edelschwein für F1 und Wechselkreuzung und für den Schweizer Endstufeneber PREMIO®

Schweizer Vaterlinie für die Mastferkelproduktion

Premo® –

Der Schweizer Eber



- ✓ Reinerbig E. coli F18 und E. coli F4 resistent
- ✓ Herausragende Fleisch- und Fettqualität
- ✓ Reinerbig stressstabil, wenig Anomalien
- ✓ intramuskulärer Fettgehalt im optimalen Bereich von 2%
- ✓ Geringster Tropfsaftverlust
- ✓ Hohe Tageszunahmen
- ✓ Homogene Schlachtkörper
- ✓ Sehr gute Futtermittelverwertung
- ✓ Gesunde Mastferkel
- ✓ Gute Fundamente bei Ebern und ihren Mastschweinen

SUISAG-Endstufeneber werden von der Zucht bis in die Produktionsstufe umfassend geprüft (Eigenleistungs- und Nachkommenprüfungen). In der Schweiz werden nur reinerbig stressresistente Endprodukteeber eingesetzt, was zu einer besseren Fleischbeschaffenheit führt.

Das Spermaangebot der SUISAG umfasst die drei Vaterlinien PREMO®, Swiss Duroc und Swiss Piétrain.

Swiss Duroc



- ✓ Gute Fleischqualität
- ✓ Vorteilhafte Fettmarmorierung (IMF)
- ✓ E. coli F4 und F18 resistente Eber verfügbar
- ✓ Frohwüchsige Ferkel
- ✓ Robuste Mastschweine
- ✓ Hohe Zunahmen in der Mast
- ✓ Reinerbig stressstabil

Swiss Piétrain



- ✓ Hoher Magerfleischanteil
- ✓ Grösste Fleischfläche
- ✓ Geringe Fettauflage
- ✓ E. coli F4 und F18 resistente Eber verfügbar
- ✓ Geeignet für Automatenmast
- ✓ Reinerbig stressstabil

Schweizer Genetik für den Einsatz im Ausland

Die SUISAG arbeitet weltweit mit unterschiedlichen Partnern zusammen. In verschiedenen deutschen KB-Organisationen stehen SUISAG Mutterlinieneber, die regelmässig durch neue Eber aus der Schweiz ersetzt werden. Exporte von Frisch- und Tiefgefriersperma sowie von Zuchttieren in Europa und weitere Länder gehören zu unserer täglichen Arbeit.

Frischsperma für die Künstliche Besamung

- Haltbarkeit bei Frischsamen bis zu 7 Tagen
- Grosse Eberauswahl, 5 Rassen im Angebot
- Spermaproduktion auf höchstem Niveau (international anerkannter BRS-Qualitätsstandard)
- Qualitätskontrolle des Samenlabors durch anerkannte Institute
- Sperma aus PRRS-freier Schweiz

Tiefgefriersperma für die Künstliche Besamung

- Unbegrenzte Haltbarkeit (-196°C)
- Weltweite Lieferung für gezielte züchterische Einsätze
- Tiefgefriersperma bestellen und flexibel zur Besamung einsetzen
- SUISAG bietet Ihnen Unterstützung bei der Besamung der Sauen mit Tiefgefriersperma

Zuchttiere aus der Schweiz

- Zuchteber für KB-Stationen und Betriebe
- Zuchteber ab SUISAG KB-Station, Jungeber ab Mutterlinienanzucht und Kernzuchtbetrieb
- Sehr hohes Gesundheitsniveau
- Genetisch E. coli F18 und F4 resistente Zuchttiere
- SUISAG organisiert auf Wunsch den Transport



© Die Urheberrechte sämtlicher Texte, Fotos, Grafiken, etc. liegen bei der SUISAG, Sempach