

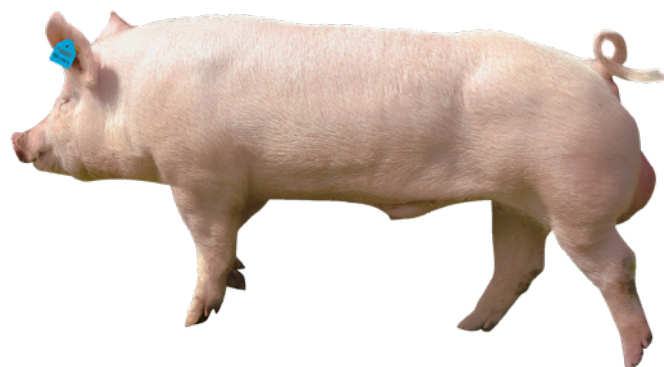
PREMO®



Der Schweizer Endstufeneber für beste Fleischqualität & Gesundheit

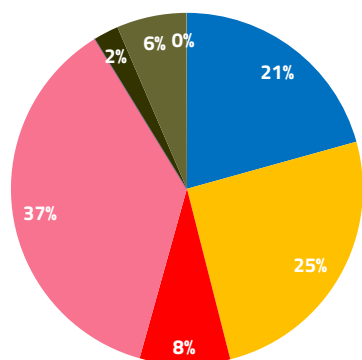
Besondere Stärken des PREMO® Endstufenebers

- ✓ Hervorragende Fleischqualität
- ✓ Optimaler intramuskulärer Fettgehalt
- ✓ Geringster Tropfsaftverlust
- ✓ Reinerbig stressstabil (N/N)
- ✓ Hohe Zunahmen, sehr gute Futtermittelverwertung
- ✓ Optimale Fleischigkeit (MFA) für Schweizer Markt
- ✓ Alle Eber reinerbig E.coli F18 und E.coli F4 resistent



Balancierter Zuchtfortschritt durch moderne und konsequente Zuchtarbeit

- ✓ Eigenständige Zucht in der Schweiz
- ✓ Intensive und umfangreiche Leistungsprüfung auf Zuchtbetrieb, Prüfstation und Praxis
- ✓ Mehrere Fleischqualitätsmerkmale im Zuchtziel
- ✓ 2'000 genotypisierte Zuchtkandidaten pro Jahr
- ✓ Scharfe und fundierte Selektion der KB-Eber anhand genomisch optimierter Zuchtwerte



Zuchtziel PREMO®

- Zunahmen
- Futterverwertung
- Fleischigkeit
- Fleischqualität
- Typ
- Fundament
- Zitzen

Nachkommenleistungen in Endproduktprüfung

	Rasse Vater	PREMO®	Duroc	Piëtrain
an Prüfstation	Anzahl Mast Schweine	157	198	191
	Masttagszunahmen g/Tag	1031	1038	971
	Futtermittelverwertung	2.38	2.49	2.45
	Intramuskuläres Fett %	2.36	2.42	1.78
	Tropfsaftverlust %	2.53	3.22	3.48
	Fleischmass mm	56.9	56.6	59.5
Mäster	Anzahl Mast Schweine	1034	1571	1280
	Lebendtagszunahmen g/ Tag	659	658	634
	Magerfleischanteil %	57.4	56.5	57.5

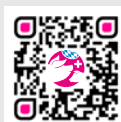
Stand 03 | 2026

Schweizer PREMO® für dich verfügbar

PREMO® Eber werden auf mehreren Zuchtbetrieben mit hohem Gesundheitsstatus in der Schweiz gezüchtet (z.B. keine Mykoplasmen, Schweiz offiziell frei von PRRS).

Sperma von Schweizer PREMO® Ebern ist bei SUISAG und an deutschen KB-Stationen verfügbar.

PREMO® Jungeber sind ab Schweizer Zuchtbetrieben über die SUISAG erhältlich.



HAST DU FRAGEN?

Wir beraten dich gerne und informieren dich ausführlich zu unserer Genetik

Nadine von Büren

Tel. +41 41 462 65 74

