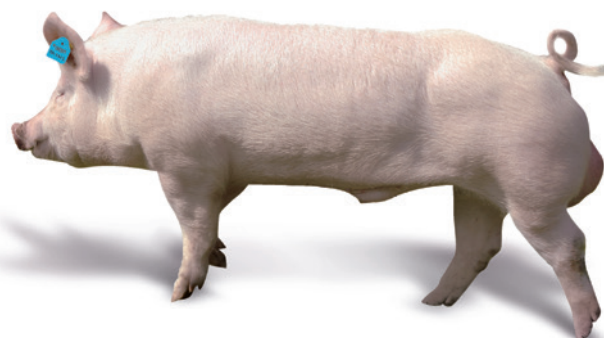


Il verro terminale svizzero per carni di alta qualità e stato di salute ottimale

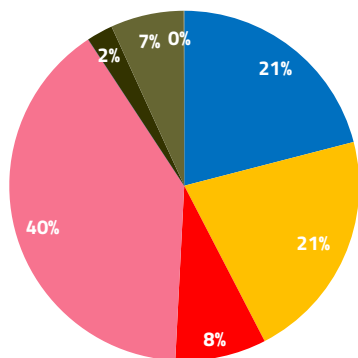
I vantaggi del verro terminale svizzero PREMO®

- ✓ Eccellente qualità della carne
- ✓ Contenuto ottimale di grasso intramuscolare
- ✓ Minima perdita essudativa
- ✓ Stalla di razza pura sottoposta a stress (N/N)
- ✓ Elevato incremento di peso giornaliero, ottima conversione alimentare
- ✓ Capacità di carnificazione ottimale (MFA) per il mercato svizzero
- ✓ Tutti i verri omozigoti resistenti all'E.coli F18 e all'E.coli F4



Processo equilibrato di miglioramento genetico grazie ad un accurato lavoro di selezione

- ✓ Allevamento indipendente in Svizzera
- ✓ Controlli intensivi e completi sulle prestazioni produttive presso l'allevamento di base, la stazione di prova e in campo
- ✓ Selezione per numerosi requisiti di qualità della carne
- ✓ 2.000 candidati riproduttori genotipizzati all'anno
- ✓ Selezione accurata e rigorosa dei verri per l'inseminazione artificiale
- ✓ Valori di riproduzione ottimizzati genomicamente



Obiettivo dell'allevamento PREMO®

- crescita
- conversione alimentare
- consistenza
- qualità delle carni
- Tipo
- assetto/corporatura/struttura
- Mammelle

Prestazioni della progenie nel test del prodotto

	Razza	PREMO®	Duroc	Piétrain
alla stazione di prova	Numero di suini all'ingrasso	409	386	140
	Incremento di peso g/giorno	1028	1034	982
	Conversione alimentare	2.44	2.48	2.45
	Grasso intramuscolare %	2.36	2.43	1.80
	Perdita essudativa %	2.60	3.42	3.89
	Misura della carne mm	55.1	55.6	59.8
Ingrassatori	Numero di suini all'ingrasso	2607	3228	837
	Incremento di peso g/giorno	654	653	634
	Percentuale di carne magra %	57.5	56.6	57.9

Stato 31.12.2023

Swiss PREMO® disponibile per voi

I verri PREMO® sono allevati in diversi allevamenti con un elevato stato sanitario in Svizzera (ad esempio, assenza di micoplasma, Svizzera ufficialmente esente da PRRS).

Lo sperma dei verri PREMO® svizzeri è disponibile presso la SUISAG e le stazioni KB tedesche.

I giovani verri PREMO® sono disponibili presso gli allevamenti svizzeri tramite la SUISAG.



AVETE DOMANDE?

Saremo lieti di consigliarvi e informarvi in dettaglio sulla nostra genetica

Antonia Giordanella
Tel. +41 41 462 65 73

